

Raport

Plik: IV_04239.BMT

Data: 2016-08-02

typ Standard 32°

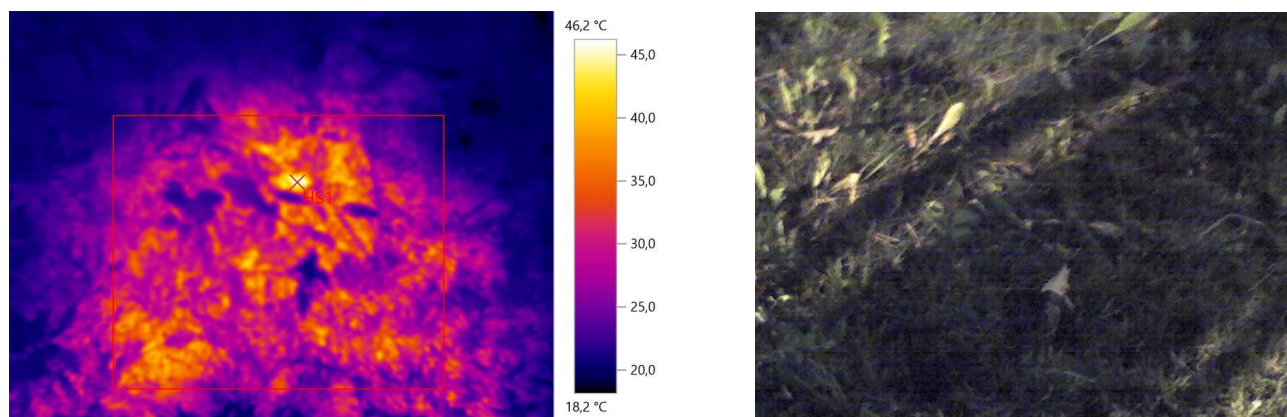
nr seryjny 20313796

Godzina 20:38:20

obiektywu:

obiektywu:

:



Parametry zdjęć:

Emisyjność: 0,95

Odb. temp. [°C]: 20,0

Zaznaczenia na zdjęciach:

Obiekty pomiarowe	Temp. [°C]	Emisyjność	Odb. temp. [°C]	Uwagi
Najcieplejszy punkt 1	46,2	0,95	20,0	-

Raport

Plik: IV_04240.BMT

Data: 2016-08-02

typ Standard 32°

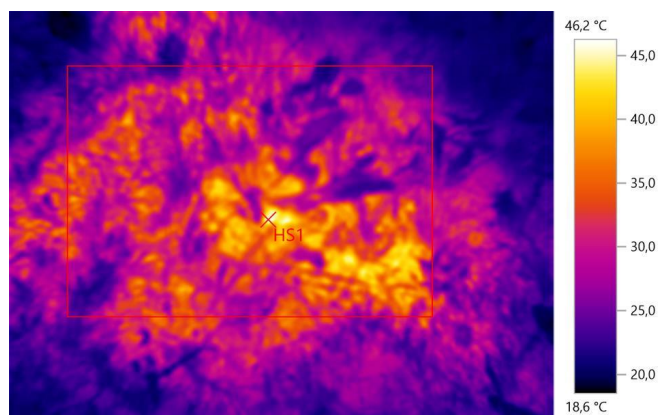
nr seryjny 20313796

Godzina 20:38:54

obiektywu:

obiektywu:

:



Parametry zdjęć:

Emisyjność: 0,95

Odb. temp. [°C]: 20,0

Zaznaczenia na zdjęciach:

Obiekty pomiarowe	Temp. [°C]	Emisyjność	Odb. temp. [°C]	Uwagi
Najcieplejszy punkt 1	46,2	0,95	20,0	-

Raport

Plik: IV_04241.BMT

Data: 2016-08-02

typ Standard 32°

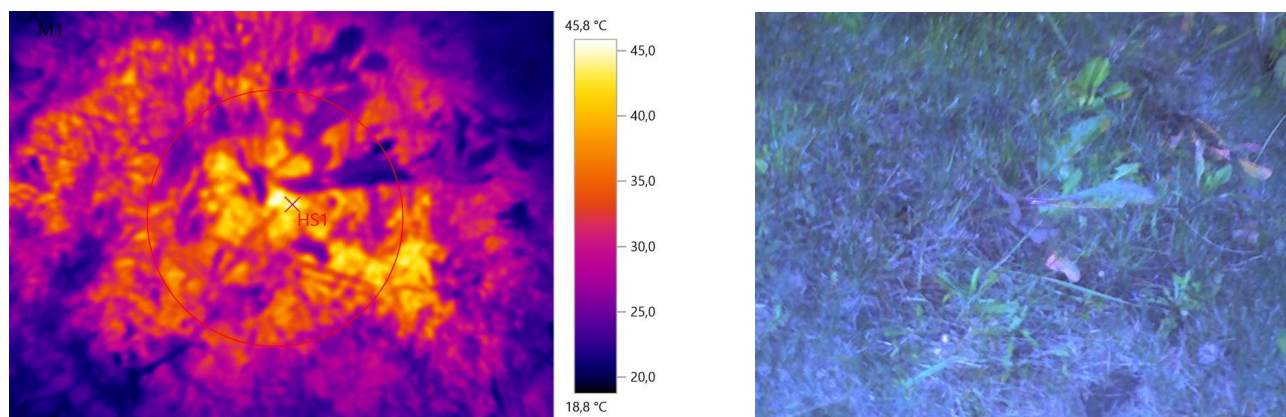
nr seryjny 20313796

Godzina 20:40:08

obiektywu:

obiektywu:

:



Parametry zdjęć:

Emisyjność: 0,95

Odb. temp. [°C]: 20,0

Zaznaczenia na zdjęciach:

Obiekty pomiarowe	Temp. [°C]	Emisyjność	Odb. temp. [°C]	Uwagi
Punkt pomiaru 1	20,5	0,95	20,0	-
Najcieplejszy punkt 1	45,8	0,95	20,0	-

Raport

Plik: IV_04242.BMT

Data: 2016-08-02

typ Standard 32°

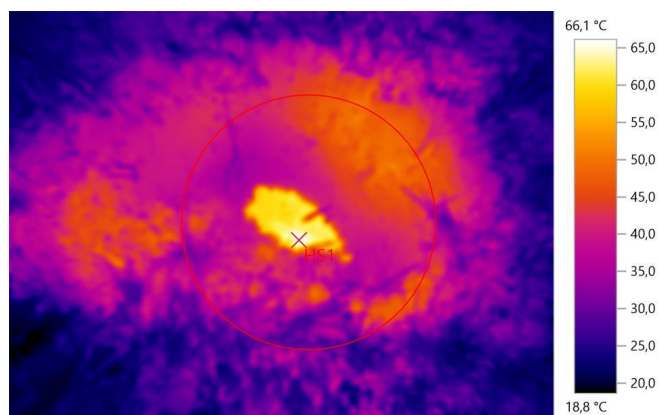
nr seryjny 20313796

Godzina 20:47:58

obiektywu:

obiektywu:

:



Parametry zdjęć:

Emisyjność: 0,95

Odb. temp. [°C]: 20,0

Zaznaczenia na zdjęciach:

Obiekty pomiarowe	Temp. [°C]	Emisyjność	Odb. temp. [°C]	Uwagi
Najcieplejszy punkt 1	66,1	0,95	20,0	-

Raport

Plik: IV_04243.BMT

Data: 2016-08-02

typ Standard 32°

nr seryjny 20313796

Godzina 20:49:17

obiektywu:

obiektywu:

:



Parametry zdjęć:

Emisyjność: 0,95

Odb. temp. [°C]: 20,0

Raport

Plik: IV_04244.BMT

Data: 2016-08-02

typ Standard 32°

nr seryjny 20313796

Godzina 20:49:27

obiektywu:

obiektywu:

:

**Parametry zdjęć:**

Emisyjność: 0,95

Odb. temp. [°C]: 20,0

Raport

Plik: IV_04245.BMT

Data: 2016-08-02

typ Standard 32°

nr seryjny 20313796

Godzina 20:49:38

obiektywu:

obiektywu:

:



Parametry zdjęć:

Emisyjność: 0,95

Odb. temp. [°C]: 20,0

Zaznaczenia na zdjęciach:

Obiekty pomiarowe	Temp. [°C]	Emisyjność	Odb. temp. [°C]	Uwagi
Najcieplejszy punkt 1	46,7	0,95	20,0	-